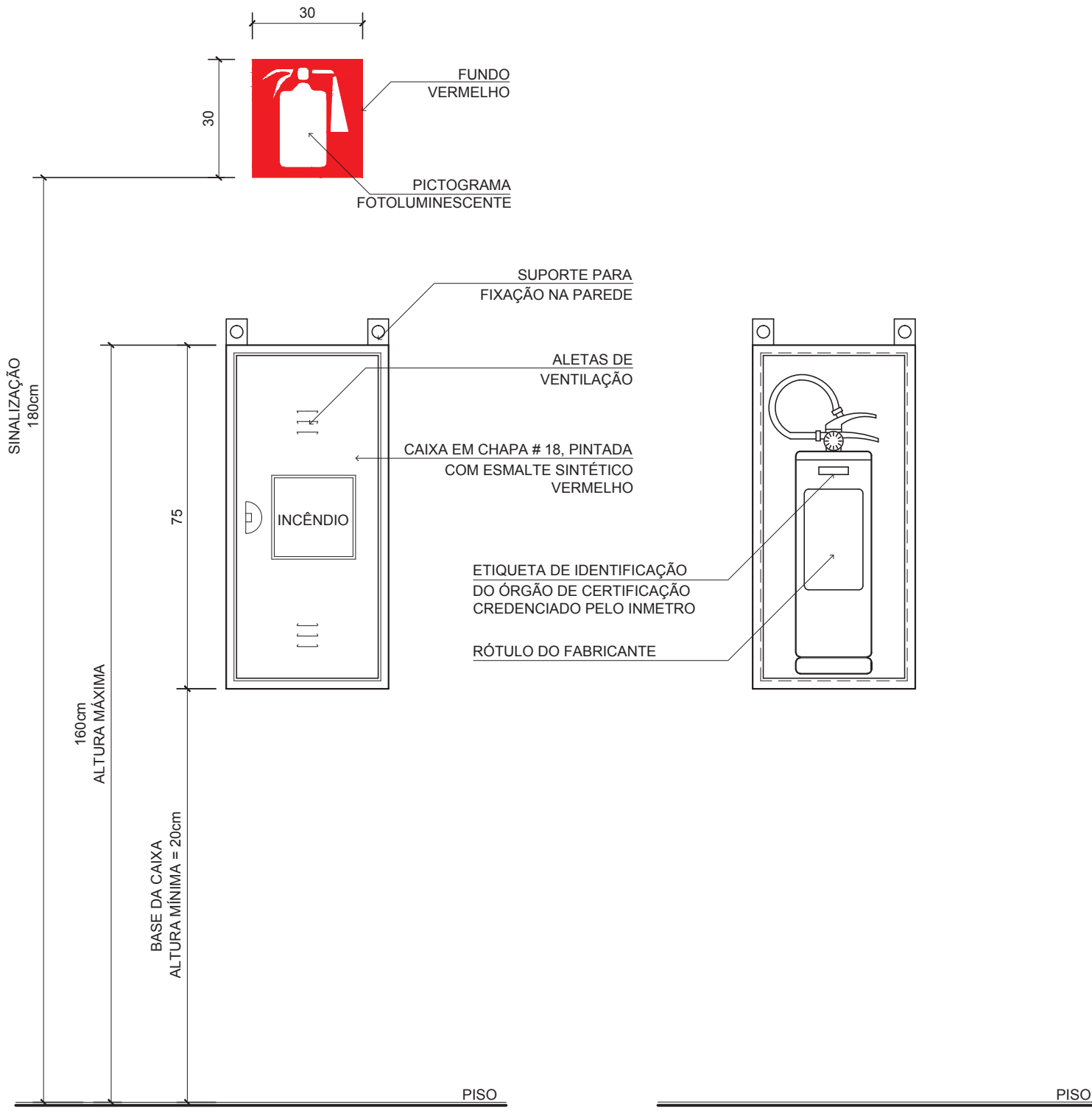


#### DETALHE DA INSTALAÇÃO DO EXTINTOR DE INCÊNDIO

SEM ESCALA  
OBS.: OS EXTINTORES DEVERÃO TER ACESSOS LIVRES E SEM IMPEDIMENTOS.

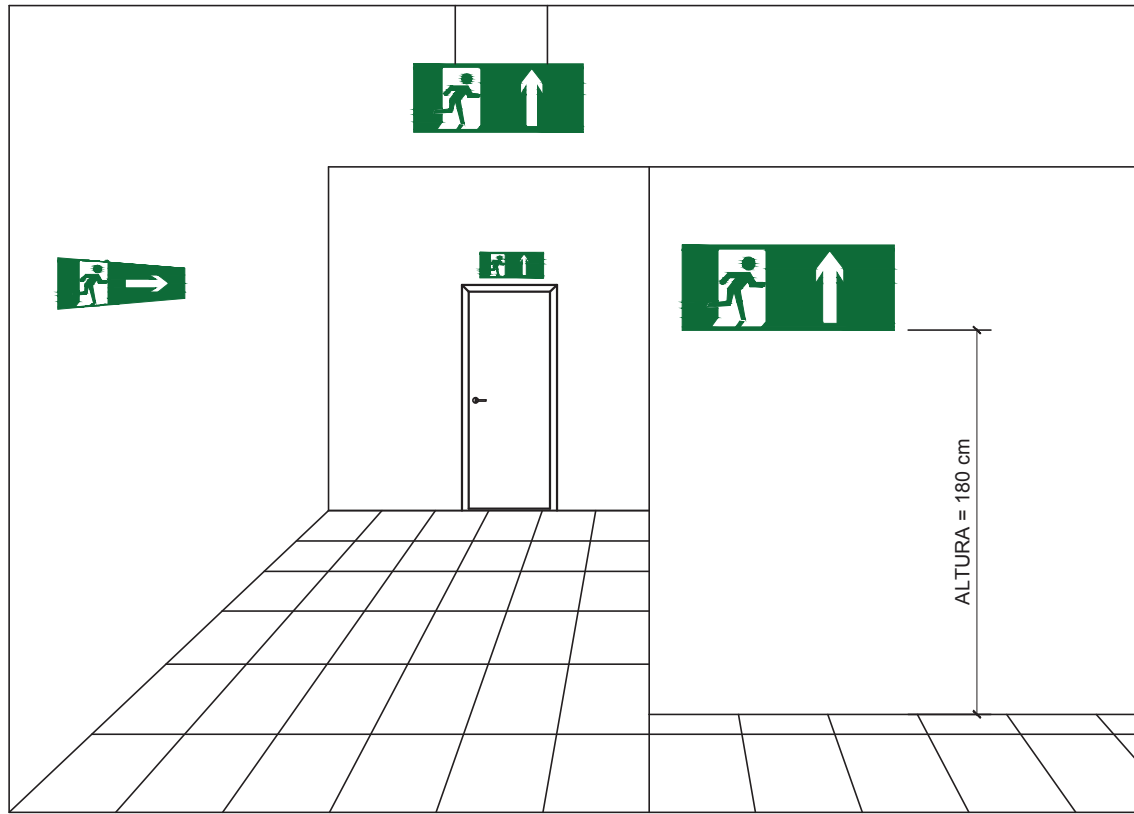


VISTA - ABRIGO FECHADO

VISTA - ABRIGO ABERTO

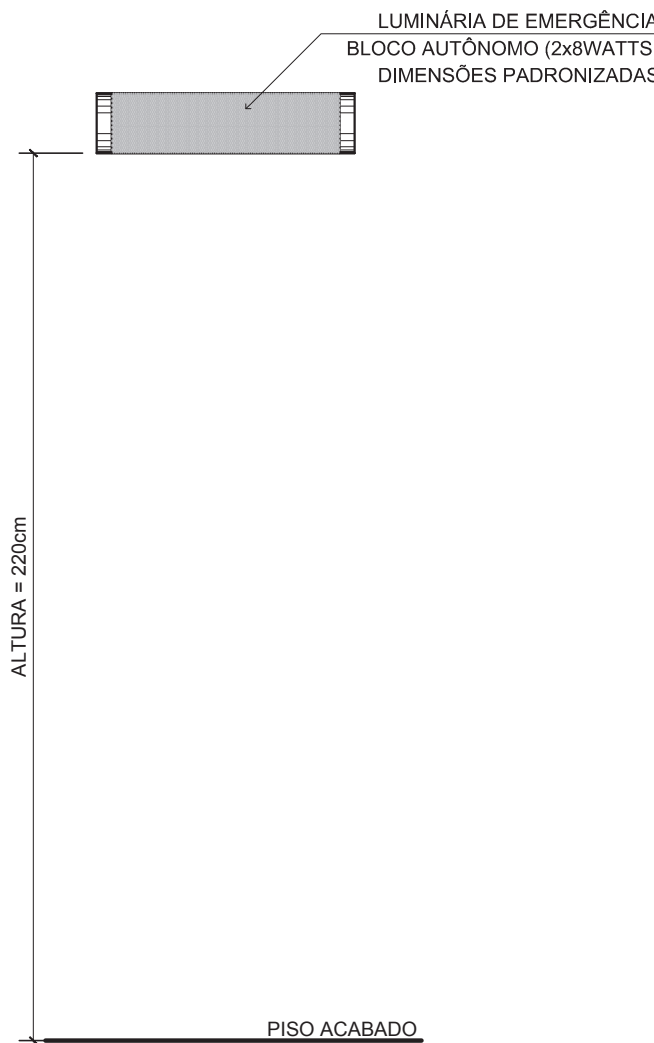
#### DETALHE DA INSTALAÇÃO DO EXTINTOR DE INCÊNDIO NO ABRIGO

SEM ESCALA  
OBS.: OS EXTINTORES DEVERÃO TER ACESSOS LIVRES E SEM IMPEDIMENTOS.



#### DETALHE DAS PLACAS DE SINALIZAÇÃO DE EMERGÊNCIA

SEM ESCALA



#### DETALHE DA LUMINÁRIA AUTÔNOMA

SEM ESCALA

#### MEMORIAL DESCRITIVO DO SISTEMA DE ILUMINAÇÃO DE EMERGÊNCIA

Deverá ser dotado de luminárias, satisfazendo aos requisitos da NBR 10898, possuindo as seguintes características:

- Resistência ao calor de 70°C, no mínimo por 1 hora;
- Proteção quanto a fumaça: os aparelhos deverão ser projetados de modo a não reter fumaça para não prejudicar seu rendimento luminoso;
- Ausência de ofuscamento: os pontos de luz não devem ser resplandecentes;
- O material utilizado na fabricação da luminária deve ser do tipo que impeça propagação de chama e que em caso de sua combustão, a emissão de gases tóxicos não ultrapasse 1% daquele produzido pela carga combustível existente no ambiente;






Será utilizado o seguinte tipo de luminária:

- Bloco autônomo de iluminação, com fonte de energia própria;
- Garantir um nível mínimo de iluminação no piso de 5 lux em locais com desnível (escada ou passagens com obstáculo) e 3 lux em locais planos (corredores, halls e locais de refúgio).

TABELA A				
SINALIZAÇÃO DE ORIENTAÇÃO E SALVAMENTO				
TIPO	SÍMBOLO	SIGNIFICADO	FORMA E COR	APLICAÇÃO
S2		SAÍDA DE EMERGÊNCIA	SÍMBOLO: RETANGULAR FUNDO: VERDE PICTOGRAMA FOTOLUMINESCENTE	INDICAÇÃO DO SENTIDO (ESQUERDA OU DIREITA) DE UMA SAÍDA DE EMERGÊNCIA DIMENSÕES MÍNIMAS: L = 2,0 H
S3				INDICAÇÃO DE UMA SAÍDA DE EMERGÊNCIA A SER AFIKADA ACIMA DA PORTA, PARA INDICAR O SEU ACESSO
S12		SAÍDA DE EMERGÊNCIA	PLACA COM SIMBOLOGIA RETANGULAR, FUNDO VERDE COM MENSAGEM "SAÍDA" E OU PICTOGRAMA E OU SETA DIRECIONAL FOTOLUMINESCENTE, COM ALTURA DE LETRA > 50 MM SEMPRE	INDICAÇÃO DE SAÍDA DE EMERGÊNCIA, UTILIZADA COMO COMPLEMENTAÇÃO DO PICTOGRAMA FOTOLUMINESCENTE (SETA OU IMAGEM, OU AMBOS)
MENSAGENS ESCRITAS				
CÓDIGO	SÍMBOLO	SIGNIFICADO	FORMA E COR	APLICAÇÃO
M1		INDICAÇÃO DOS SISTEMAS DE PROTEÇÃO CONTRA INCÊNDIO EXISTENTES NA EDIFICAÇÃO	SÍMBOLO: QUADRADO OU RETANGULAR FUNDO: COR CONTRASTE COM A MENSAGEM PICTOGRAMA: MENSAGEM ESCRITA REFERENTE AOS SISTEMAS DE PROTEÇÃO CONTRA INCÊNDIO EXISTENTES NA EDIFICAÇÃO TIPO DE ESTRUTURA E TELEFONES DE EMERGÊNCIA	NA ENTRADA PRINCIPAL DA EDIFICAÇÃO

#### NOTA:

01) O SISTEMA DE SINALIZAÇÃO DE EMERGÊNCIA ATENDERÁ AO CONTIDO NA IT-15 DO CBMMG  
02) A COMPLEMENTAÇÃO DA SINALIZAÇÃO BÁSICA POR SINALIZAÇÃO COMPLEMENTAR COMPOSTA POR MENSAGENS ESCRITAS DEVE ATENDER AOS REQUISITOS DE DIMENSIONAMENTO APRESENTADOS NAS TABELAS 1 E 2 DO ANEXO A.

ANEXO "K"			
INFORMAÇÕES SOBRE OS SISTEMAS			
EXTINTORES CONFORME IT-16	05 PÓ QUÍMICO SECO (P.Q.S.-ABC) 2A-20-B-C		
ACESSO DE VIATURAS AO HR CONFORME IT-04	PELA RUA xxxx, CONFORME PLANTA DO TERREO		
SINALIZAÇÃO DE EMERGÊNCIA CONFORME IT-15	02 PLACAS S2, 03 PLACAS S3, 02 PLACAS S12 E 01 PLACA M1 INDICANDO O SENTIDO DA SAÍDA CONFORME TABELA "A"		
ILUMINAÇÃO DE EMERGÊNCIA CONFORME IT-13	06 LUMINÁRIAS AUTÔNOMAS DE EMERGÊNCIA, NÍVEL MÍNIMO DE ILUMINAMENTO = 5 LUX		
SAÍDA DE EMERGÊNCIA CONFORME IT-08	CONFORME DIMENSIONAMENTO		
CLASSIFICAÇÃO - Decreto Estadual nº 44.746/08			
GRUPO	OCUPAÇÃO	DIVISÃO	DESCRIÇÃO
H	SERVIÇO DE SAÚDE E INSTITUCIONAL	H-6	CLÍNICA MÉDICA SEM INTERNAÇÃO
CARGA DE INCÊNDIO - IT 09			
DIVISÃO	OCUPAÇÃO/USO	DESCRIÇÃO	CARGA DE INCÊNDIO EM M.J/m2
H6	SERVIÇO DE SAÚDE	CLÍNICA MÉDICA SEM INTERNAÇÃO	200
CLASSIFICAÇÃO DAS EDIFICAÇÕES E ÁREAS DE RISCO QUANTO A CARGA DE INCÊNDIO			
RISCO	CARGA DE INCÊNDIO (M.J/m2)		
BAIXO	300		
LEGENDA GERAL			
	EXTINTOR DE INCÊNDIO TIPO PÓ QUÍMICO SECO (ABC) 2-A-20-B-C		
	EXTINTOR DE INCÊNDIO TIPO PÓ QUÍMICO SECO (ABC) 2-A-20-B-C, INSTALADO EM ABRIGO METÁLICO		
	PLACA COM SINALIZAÇÃO DE ORIENTAÇÃO E SALVAMENTO - VER TABELA "A"		
	INDICAÇÃO DO CÓDIGO DA PLACA DE SINALIZAÇÃO - VER TABELA "A"		
	LUMINÁRIA AUTÔNOMA DE EMERGÊNCIA, NÍVEL MÍNIMO DE ILUMINAMENTO = 5 LUX		

QUADRO DE ÁREAS	
PAVIMENTO TÉRREO	443,45m²
ÁREA TOTAL	459,33m²

#### NOTAS:

- 1-PROIBIDA REPRODUÇÃO OU ALTERAÇÃO DO CONTEUDO SEM AUTORIZAÇÃO DOS RESPONSÁVEIS TÉCNICOS DO PROJETO.
- 2-DIREITOS AUTORAIS RESERVADOS - LEI FEDERAL 9.610 DE 19/02/1996.
- 3-CONFERIR MEDIDAS NO LOCAL.
- 4-COTAS EM CENTÍMETROS.

SUBSECRETARIA DE VIGILÂNCIA E PROTEÇÃO À SAÚDE SUPERINTENDÊNCIA DE VIGILÂNCIA SANITÁRIA DIRETORIA DE INFRAESTRUTURA FÍSICA			
PROJETO MODELO UNIDADE BÁSICA DE SAÚDE PROJETO DE ACORDO COM RDC-50/2002 E RESOLUÇÃO 1797/09 DA SES-MG			
É DE RESPONSABILIDADE DO MUNICÍPIO APROVAÇÃO COM A IMPLANTAÇÃO NO TERRENO ESCOLHIDO.			
04	EMISSION FINAL	14/10/2013	VIABILE
03	REVISÃO CONFORME ALTERAÇÃO DA ARQUITETURA EM JULHO/2013	23/08/2013	VIABILE
03	ADEQUAÇÃO DA ARQUITETURA CONFORME VISA	04/02/2013	VIABILE
02	EMISSION FINAL	12/11/2012	VIABILE
01	REVISÃO DA ARQUITETURA	18/10/2012	VIABILE
00	EMISSION INICIAL	26/09/2012	VIABILE
REVISÃO	OBJETO	DATA	VERIFICAÇÃO
GERENCIAMENTO E PROJETO:			
		Av. Augusto de Lima, nº655 conj. 418 - Centro - BH Telefax: (31) 3324-2702 http://www.viabile.com.br viabile@viabile.com.br	
RESENVOLVIMENTO:	GRAZIELA COSTA	DATA:	SETEMBRO/2012
NOME DO ARQUIVO CAD:	460-UBSSS-R05-INC-01-PE-T1T_DETALHES.DWG	ESCALA:	INDICADA
RESPONSÁVEL TÉCNICO:		UNIDADE:	CENTÍMETROS
FERNANDA BASQUES M. QUINTÃO		CAU: 58.704-0	
		SECRETARIA DO ESTADO DE SAUDE DE MINAS GERAIS	
GOVERNO DO ESTADO DE MINAS GERAIS Secretaria de Estado de Saúde de Minas Gerais Cidade Administrativa Presidente Tancredo Neves Rodovia Pref. Américo Gianetti s/nº - Bairro: Serra Verde - B. Hte - Minas Gerais - CEP: 31630-900 SES-MG Predio Minas - 12º e 13º andar		SUBSECRETARIA DE INOVAÇÃO E LOGISTICA SUPERINTENDENCIA DE GESTÃO DIRETORIA DE GESTÃO DA REDE FÍSICA	
PREVENÇÃO E COMBATE AO INCÊNDIO E PÂNICO			
UBS MINAS - PROJETO MODELO TIPO T1T - TÉRREA			
ENDEREÇO:			
VÁRIAS UNIDADES NO ESTADO DE MINAS GERAIS			
CONTEUDO:	DETALHES DE INSTALAÇÃO E EXECUÇÃO SIMBOLOGIAS E QUADRO DE ÁREAS DIMENSIONAMENTO DAS SAÍDAS	ETAPA:	PROJETO EXECUTIVO
FOLHA:			01 02



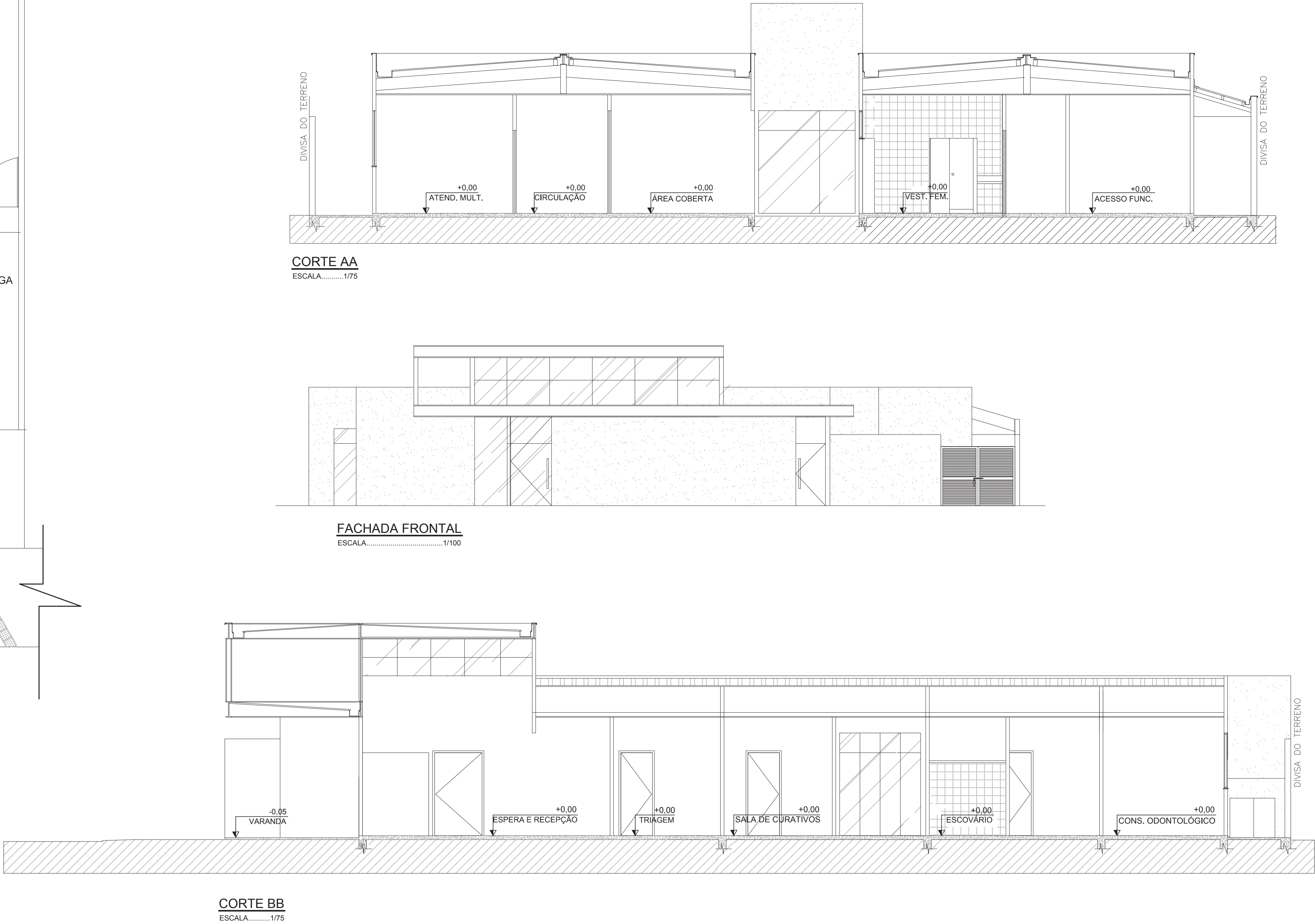


TABELA A				
SINALIZAÇÃO DE ORIENTAÇÃO E SALVAMENTO				
TIPO	SÍMBOLO	SIGNIFICADO	FORMA E COR	APLICAÇÃO
S2		SAÍDA DE EMERGÊNCIA	SÍMBOLO: RETANGULAR FUNDO: VERDE PICTOGRAMA: FOTOLUMINESCENTE	INDICAÇÃO DO SENTIDO (ESQUERDA OU DIREITA) DE UMA SAÍDA DE EMERGÊNCIA DIMENSÕES MÍNIMAS: L = 2,0 H = 2,0
S3		SAÍDA DE EMERGÊNCIA	SÍMBOLO: RETANGULAR FUNDO: VERDE PICTOGRAMA: FOTOLUMINESCENTE	INDICAÇÃO DE UMA SAÍDA DE EMERGÊNCIA A SER ACESSADA ACIMA DA PORTA, PARA INDICAR O SEU ACESSO
S12		SAÍDA DE EMERGÊNCIA	PLACA COM SÍMBOLO: QUADRADO OU RETANGULAR FUNDO: VERDE COM MENSAGEM 'SAÍDA' E OU PICTOGRAMA E OU SETA DIRECIONAL FOTOLUMINESCENTE, COM ALTURA DE LETRA ≥ 50 MM SEMPRE	INDICAÇÃO DE SAÍDA DE EMERGÊNCIA, UTILIZADA COMO COMPLEMENTAÇÃO DO PICTOGRAMA FOTOLUMINESCENTE (SETA OU IMAGEM, OU AMBOS)
MENSAGENS ESCRITAS				
CÓDIGO	SÍMBOLO	SIGNIFICADO	FORMA E COR	APLICAÇÃO
M1		INDICAÇÃO DOS SISTEMAS DE PROTEÇÃO CONTRA INCÊNDIO EXISTENTES NA EDIFICAÇÃO	SÍMBOLO: QUADRADO OU RETANGULAR FUNDO: COR CONTRASTE COM A MENSAGEM PICTOGRAMA: MENSAGEM ESCRITA REFERENTE AOS SISTEMAS DE PROTEÇÃO CONTRA INCÊNDIO EXISTENTES NA EDIFICAÇÃO TIPO DE ESTRUTURA E TELEFONES DE EMERGÊNCIA	NA ENTRADA PRINCIPAL DA EDIFICAÇÃO

NOTA:  
01) O SISTEMA DE SINALIZAÇÃO DE EMERGÊNCIA ATENDERÁ AO CONTEÚDO NA IT-16 DO CBMMG  
02) A COMPLEMENTAÇÃO DA SINALIZAÇÃO BÁSICA POR SINALIZAÇÃO COMPLEMENTAR COMPOSTA POR MENSAGENS ESCRITAS DEVE ATENDER AOS REQUISITOS DE DIMENSIONAMENTO APRESENTADOS NAS TABELAS 1 E 2 DO ANEXO A

ANEXO "K"			
INFORMAÇÕES SOBRE OS SISTEMAS			
EXTINTORES CONFORME IT-16	05 PÓ QUÍMICO SECO (P.Q.S.-ABC) 2A-20-B-C		
ACESSO DE VIATURAS AO HR CONFORME IT-04	PELA RUA xxxx, CONFORME PLANTA DO TÉRREO		
SINALIZAÇÃO DE EMERGÊNCIA CONFORME IT-15	02 PLACAS S2, 03 PLACAS S3, 02 PLACAS S12 E 01 PLACA M1 INDICANDO O SENTIDO DA SAÍDA CONFORME TABELA "A"		
ILUMINAÇÃO DE EMERGÊNCIA CONFORME IT-13	06 LUMINÁRIAS AUTÔNOMAS DE EMERGÊNCIA, NÍVEL MÍNIMO DE ILUMINAMENTO = 5 LUX		
SAÍDA DE EMERGÊNCIA CONFORME IT-08	CONFORME DIMENSIONAMENTO		
CLASSIFICAÇÃO - Decreto Estadual nº 44.746/08			
GRUPO	Ocupação	Divisão	Descrição
H	SERVIÇO DE SAÚDE E INSTITUCIONAL	H-6	CLÍNICA MÉDICA SEM INTERNAÇÃO
CARGA DE INCÊNDIO - IT 09			
Divisão	Ocupação/uso	Descrição	CARGA DE INCÊNDIO EM M.J/m2
H6	SERVIÇO DE SAÚDE	CLÍNICA MÉDICA SEM INTERNAÇÃO	200
CLASSIFICAÇÃO DAS EDIFICAÇÕES E ÁREAS DE RISCO QUANTO A CARGA DE INCÊNDIO			
RISCO	CARGA DE INCÊNDIO (MJ/m2)		
BAIXO	300		
LEGENDA GERAL			
	EXTINTOR DE INCÊNDIO TIPO PÓ QUÍMICO SECO (ABC) 2-A-20-B-C		
	EXTINTOR DE INCÊNDIO TIPO PÓ QUÍMICO SECO (ABC) 2-A-20-B-C, INSTALADO EM ABRIGO METÁLICO		
	PLACA COM SINALIZAÇÃO DE ORIENTAÇÃO E SALVAMENTO - VER TABELA "A"		
	INDICAÇÃO DO CÓDIGO DA PLACA DE SINALIZAÇÃO - VER TABELA "A"		
	LUMINÁRIA AUTÔNOMA DE EMERGÊNCIA, NÍVEL MÍNIMO DE ILUMINAMENTO = 5 LUX		

NOTAS:  
1-PROIBIDA REPRODUÇÃO OU ALTERAÇÃO DO CONTEÚDO SEM AUTORIZAÇÃO DOS RESPONSÁVEIS TÉCNICOS DO PROJETO.  
2-DIREITOS AUTORAIS RESERVADOS - LEI FEDERAL 9.610 DE 19/02/1998.  
3-CONFIRMAR MEDIDAS NO LOCAL.  
4-COTAS EM CENTÍMETROS.

SUBSECRETARIA DE VIGILÂNCIA E PROTEÇÃO À SAÚDE  
SUPERINTENDÊNCIA DE VIGILÂNCIA SANITÁRIA  
DIRETORIA DE INFRAESTRUTURA FÍSICA  
  
PROJETO MODELO UNIDADE BÁSICA DE SAÚDE  
PROJETO DE ACORDO COM RDC-50/2002 E  
RESOLUÇÃO 1797/09 DA SES-MG  
  
É DE RESPONSABILIDADE DO MUNICÍPIO APROVAÇÃO  
COM A IMPLANTAÇÃO NO TERRENO ESCOLHIDO.

05	EMIÇÃO FINAL	14/10/2013	VIÁVEL	
04	REVISÃO CONFORME ALTERAÇÃO DA ARQUITETURA EM JULHO/2013	23/08/2013	VIÁVEL	
03	ADEQUAÇÃO DA ARQUITETURA CONFORME VISA	04/02/2013	VIÁVEL	
02	EMIÇÃO FINAL	12/11/2012	VIÁVEL	
01	REVISÃO DA ARQUITETURA	18/10/2012	VIÁVEL	
00	EMIÇÃO INICIAL	21/09/2012	VIÁVEL	
REVISÃO		OBJETO	DATA	VERIFICAÇÃO
GERENCIAMENTO E PROJETO				
		<div>Av. Augusto de Lima, nº655 conj. 418 - Centro - BH Telefone: (31) 3324-2702 http://www.viabile.com.br viabile@viabile.com.br</div>		
DESENVOLVIDOR		DATA		
GRAZIELA COSTA		SETEMBRO/2012		
NOME DO ARQUIVO CAD		ESCALA	UNIDADE	
460-UBSSS-R05-INC-02-PE-T11_PLANTA E CORTES.DWG		INDICADA	CENTÍMETROS	
RESPONSÁVEL TÉCNICO		PROPRIETÁRIO		
FERNANDA BASQUES M. QUINTÃO		CALU 30.704.0		
		<div>SECRETARIA DO ESTADO DE SAÚDE DE MINAS GERAIS</div> <div>GOVERNO DO ESTADO DE MINAS GERAIS</div> <div>Secretaria de Estado de Saúde de Minas Gerais</div> <div>Cidade Administrativa Presidente Tancredo Neves</div> <div>Rodovia Prof. Américo Garretti s/nº - Bairro: Serra Verde - B. Hte - Minas Gerais - CEP: 31620-900 - SES-MG Predio Minas - 12º e 13º andar</div>		
DISCIPLINA		SUBSECRETARIA DE INOVAÇÃO E LOGÍSTICA		
		SUPERINTENDENCIA DE GESTÃO		
		DIRETORIA DE GESTÃO DA REDE FÍSICA		
PREVENÇÃO E COMBATE AO INCÊNDIO E PÂNICO				
UBS MINAS - PROJETO MODELO				
TIPO T11 - TERREA				
ENDEREÇO				
VÁRIAS UNIDADES NO ESTADO DE MINAS GERAIS				
CONTEÚDO		ETAPA		FOLHA
PLANTA PAVIMENTO TÉRREO		PROJETO EXECUTIVO		02
CORTE AA, CORTE BB				02
FACHADA FRONTAL E QUADRO DE SÍMBOLOGIAS				