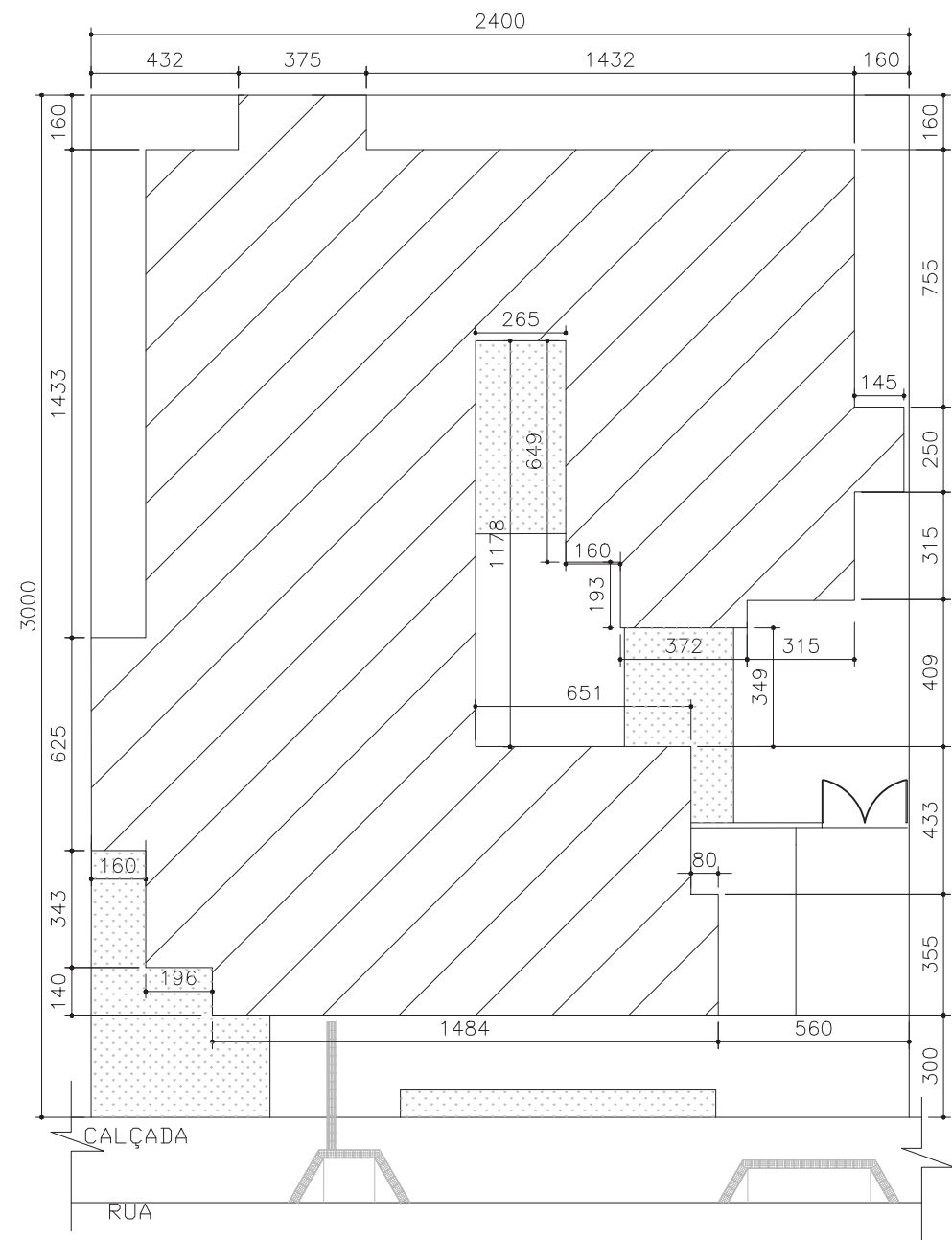


LAYOUT  
TIPO 01 - 02 LOTES - TERREA  
ESC 1/75



IMPLANTAÇÃO  
UBS TIPO 01 - TERREA - 2 LOTES  
ESC 1/200  
LOTE: ÁREA CONSIDERADA: 720M²  
ÁREA TOTAL CONSTRUÍDA: 459,33M²


#### NOTAS:

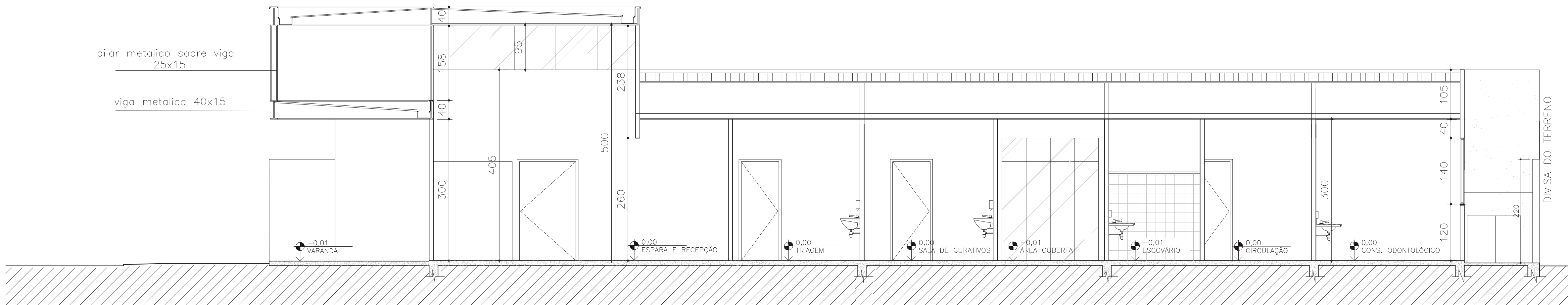
- 1-PROIBIDA REPRODUÇÃO OU ALTERAÇÃO DO CONTEÚDO SEM AUTORIZAÇÃO DOS RESPONSÁVEIS TÉCNICOS DO PROJETO.
- 2-DIREITOS AUTORAIS RESERVADOS - LEI FEDERAL 9.610 DE 19/02/1996.
- 3-CONFIRMAR MEDIDAS NO LOCAL.
- 4-COTAS EM CENTÍMETROS.
- 5-VERIFICAR CADERNO DE ESPECIFICAÇÕES E DETALHES PARA ACABAMENTOS, BANCADAS E DIVISÓRIAS.
- 6-AS PAREDES REPRESENTADAS (9cm) SE LIMITAM AOS PERFS DE AÇO DO STEEL FRAMMING, DEVENDO AINDA RECEBER O ACABAMENTO (PAREDE ACABADA DE 11,5 A 12cm). ENTRETANTO, AS DIMENSÕES APÓS ACABAMENTO, NÃO ALTERAM METRAGEM DE ÁREA CONSTRUÍDA E NEM DAS ÁREAS DOS AMBIENTES APROVADOS PELA VISA.
- 7-O PROJETO JÁ ENCONTRA-SE APROVADO PELA VISA, CONFORME PARECER TÉCNICO Nº366/13, DE 21-02-13.

É DE RESPONSABILIDADE DO MUNICÍPIO A ADAPTAÇÃO DA IMPLANTAÇÃO DO PROJETO MODELO AO TERRENO ESCOLHIDO. DEVERÁ O MESMO EXECUTAR TODAS AS ALTERAÇÕES NECESSÁRIAS PARA O ACESSO A UNIDADE CONFORME NBR9050 / 2004.

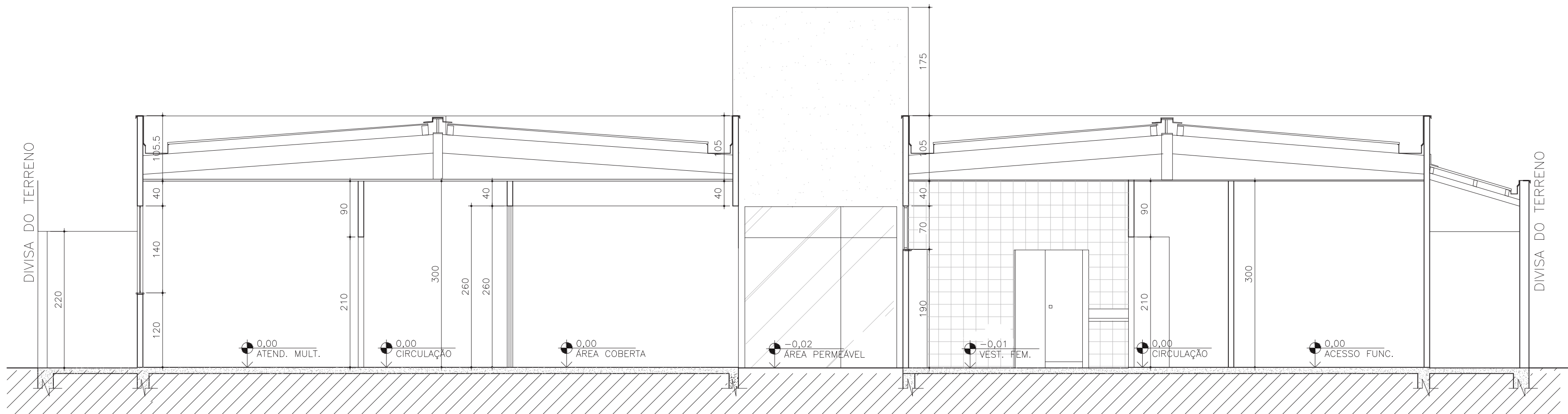


GOVERNO DO ESTADO DE MINAS GERAIS  
Secretaria de Estado de Saúde de Minas Gerais  
Cidade Administrativa "Presid. Américo Ganeff", s/nº -  
Bairro: Serra Verde - B. Hte - Minas Gerais  
CEP: 31630-900 SES-MG Predio Minas - 12º e 13º andar  
SUBSECRETARIA DE INOVAÇÃO E LOGÍSTICA  
SUPERINTENDENCIA DE GESTÃO  
DIRETORIA DE GESTÃO DA REDE FÍSICA

EMPREENHIMENTO: UBS MINAS - PROJETO MODELO				
PROJETO: UBS MINAS - TIPO 01 - TERREA - 02 LOTES				
LOGRADOURO:				
CIDADE:	LOTE/QUADRA:		 AUTOR: ARG. PAULO TRAJANO MENICUCCI JR. CAU: 57615-8 DESCRIÇÃO: <b>PROJETO ARQUITETONICO</b>	
RESPONSÁVEL:	VERIFICADO POR:			
DATA: OUTUBRO/2013	DATA: OUTUBRO/2013		<b>LAYOUT IMPLANTAÇÃO</b> <div><div></div>PARA REFERÊNCIA</div> <div><div></div>PARA OBRA</div> <div><div></div>PARA FABRICAÇÃO</div> <div><div></div>PARA ARQUIVO</div>	
FORMATO: <b>A1</b> 41x118mm	REVISÃO: <b>0</b>	FOLHA: <b>01/05</b>		
		ESCALA: <b>IND</b>		
ARQUIVO: UBS_T1T_EXE_ARQ_R02.DWG				



CORTE BB  
UBS TIPO 1 – TERREA – 2 LOTES  
ESC 1/50



CORTE AA  
UBS TIPO 1 – TERREA – 2 LOTES  
ESC 1/50

NOTAS:

- 1-PROIBIDA REPRODUÇÃO OU ALTERAÇÃO DO CONTEÚDO SEM AUTORIZAÇÃO DOS RESPONSÁVEIS TÉCNICOS DO PROJETO.
- 2-DIREITOS AUTORAIS RESERVADOS – LEI FEDERAL 9.610 DE 19/02/1996.
- 3-CONFERIR MEDIDAS NO LOCAL.
- 4-COTAS EM CENTÍMETROS.
- 5-VERIFICAR CADERNO DE ESPECIFICAÇÕES E DETALHES PARA ACABAMENTOS, BANCADAS E DIVISÓRIAS.
- 6-AS PAREDES REPRESENTADAS (9cm) SE LIMITAM AOS PERFIS DE AÇO DO STEEL FRAMMING, DEVENDO AINDA RECEBER O ACABAMENTO (PAREDE ACABADA DE 11,5 A 12cm). ENTRETANTO, AS DIMENSÕES APOS ACABAMENTO, NÃO ALTERAM METRAGEM DE ÁREA CONSTRUÍDA E NEM DAS ÁREAS DOS AMBIENTES APROVADOS PELA VISA.
- 7-O PROJETO JÁ ENCONTRA-SE APROVADO PELA VISA, CONFORME PARECER TÉCNICO Nº366/13, DE 21-02-13.

É DE RESPONSABILIDADE DO MUNICÍPIO A ADAPTAÇÃO DA IMPLANTAÇÃO DO PROJETO MODELO AO TERRENO ESCOLHIDO. DEVERÁ O MESMO EXECUTAR TODAS AS ALTERAÇÕES NECESSÁRIAS PARA O ACESSO A UNIDADE CONFORME NBR9050 / 2004.



GOVERNO DO ESTADO DE MINAS GERAIS  
Secretaria de Estado de Saúde de Minas Gerais  
Cidade Administrativa "Presid. Américo Ganeff", s/nº -  
Bairro: Serra Verde - B. Hte - Minas Gerais  
CEP: 31630-900 SES-MG Predio Minas - 12º e 13º andar

SUBSECRETARIA DE INOVAÇÃO E LOGÍSTICA  
SUPERINTENDENCIA DE GESTÃO  
DIRETORIA DE GESTÃO DA REDE FÍSICA

EMPREENDIMENTO:

UBS MINAS - PROJETO MODELO

PROJETO:

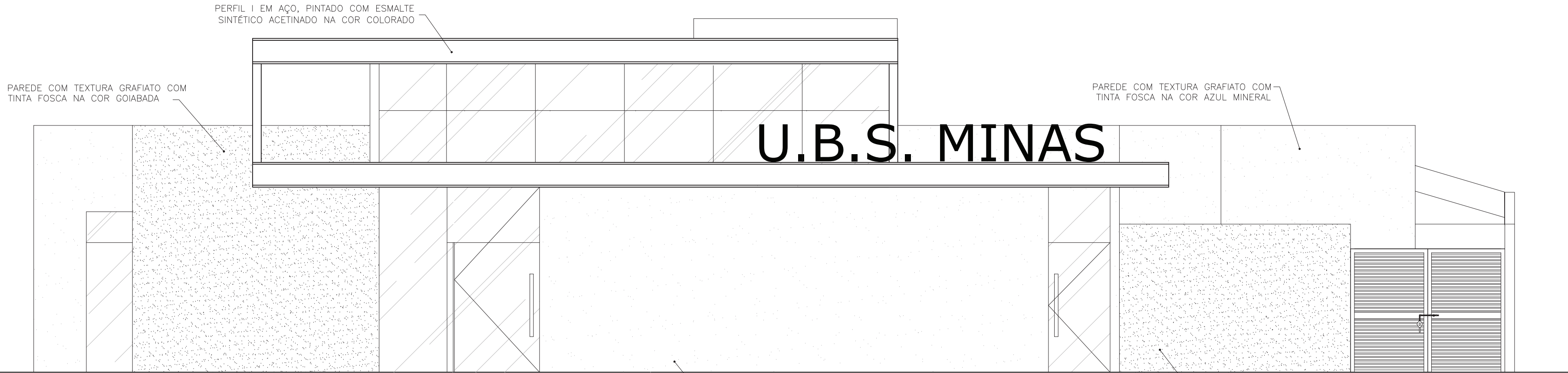
UBS MINAS - TIPO 01 - TERREA - 02 LOTES

LOGRADOURO:

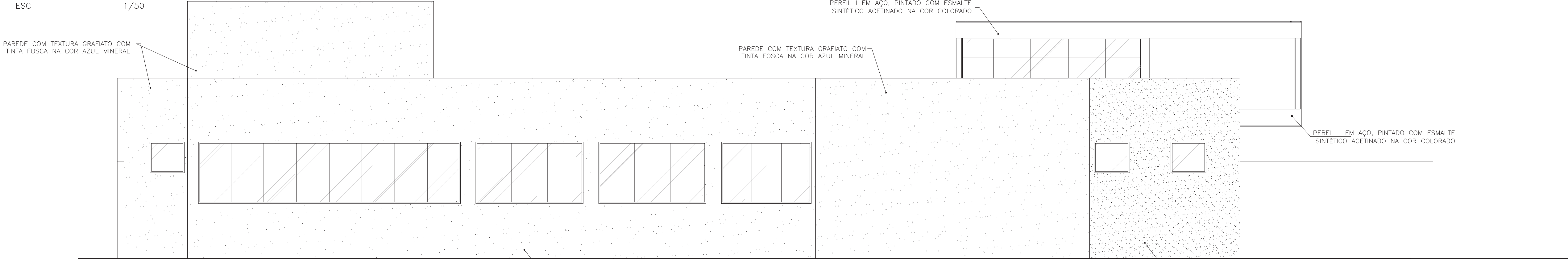
CIDADE:	LOTE/QUADRA:
RESPONSÁVEL:	VERIFICADO POR:
DATA: OUTUBRO/2013	DATA: OUTUBRO/2013
FORMATO: A1	REVISÃO: 0
FOLHA: 02/05	ESCALA: IND

DESCRIÇÃO:	PROJETO ARQUITETONICO
CORTE AA	PARA REFERÊNCIA
CORTE BB	PARA OBRA
	PARA FABRICAÇÃO
	PARA ARQUIVO
ARQUIVO: UBS_T1T_EXE_ARQ_R02.DWG	

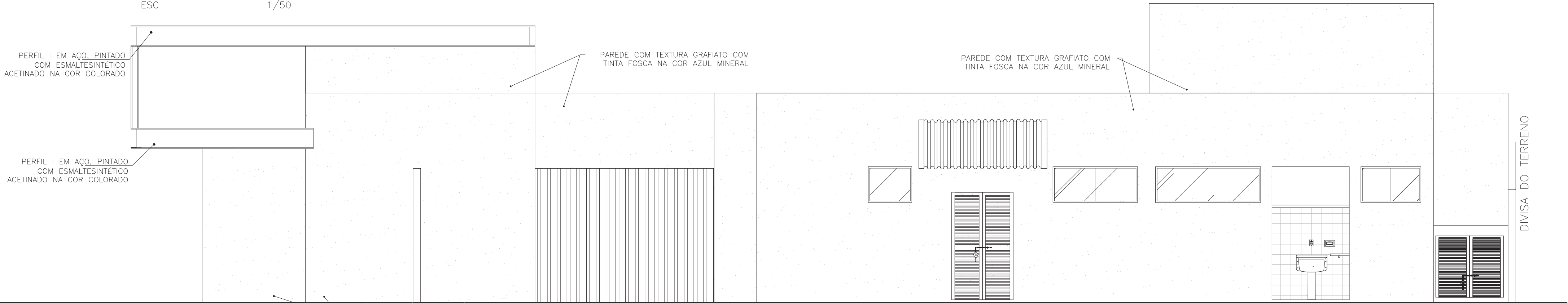




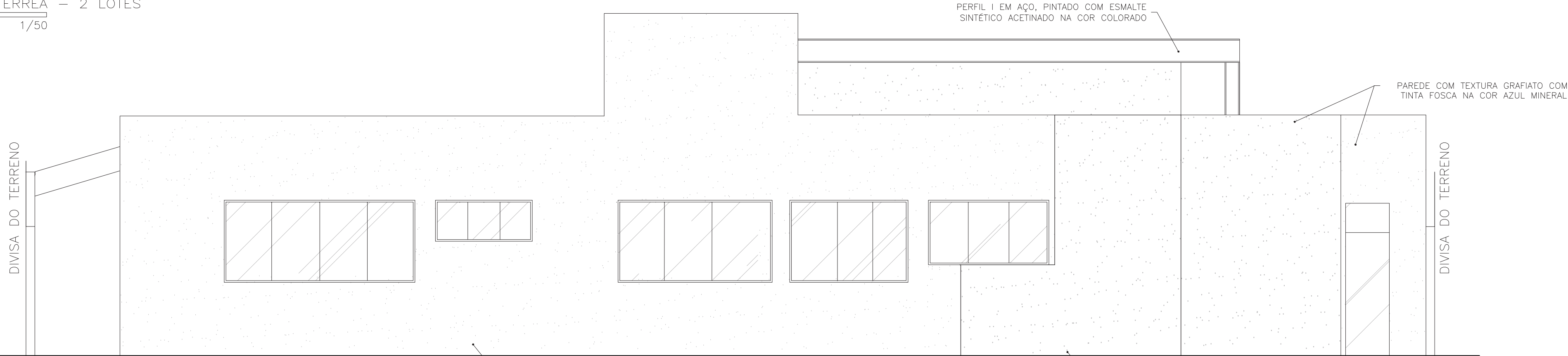
FACHADA FRONTAL  
UBS TIPO 1 – TERREA – 2 LOTES  
ESC 1/50



VISTA LATERAL ESQUERDA  
UBS TIPO 1 – TERREA – 2 LOTES  
ESC 1/50



VISTA LATERAL DIREITA  
UBS TIPO 1 – TERREA – 2 LOTES  
ESC 1/50



VISTA POSTERIOR  
UBS TIPO 1 – TERREA – 2 LOTES  
ESC 1/50

NOTAS:

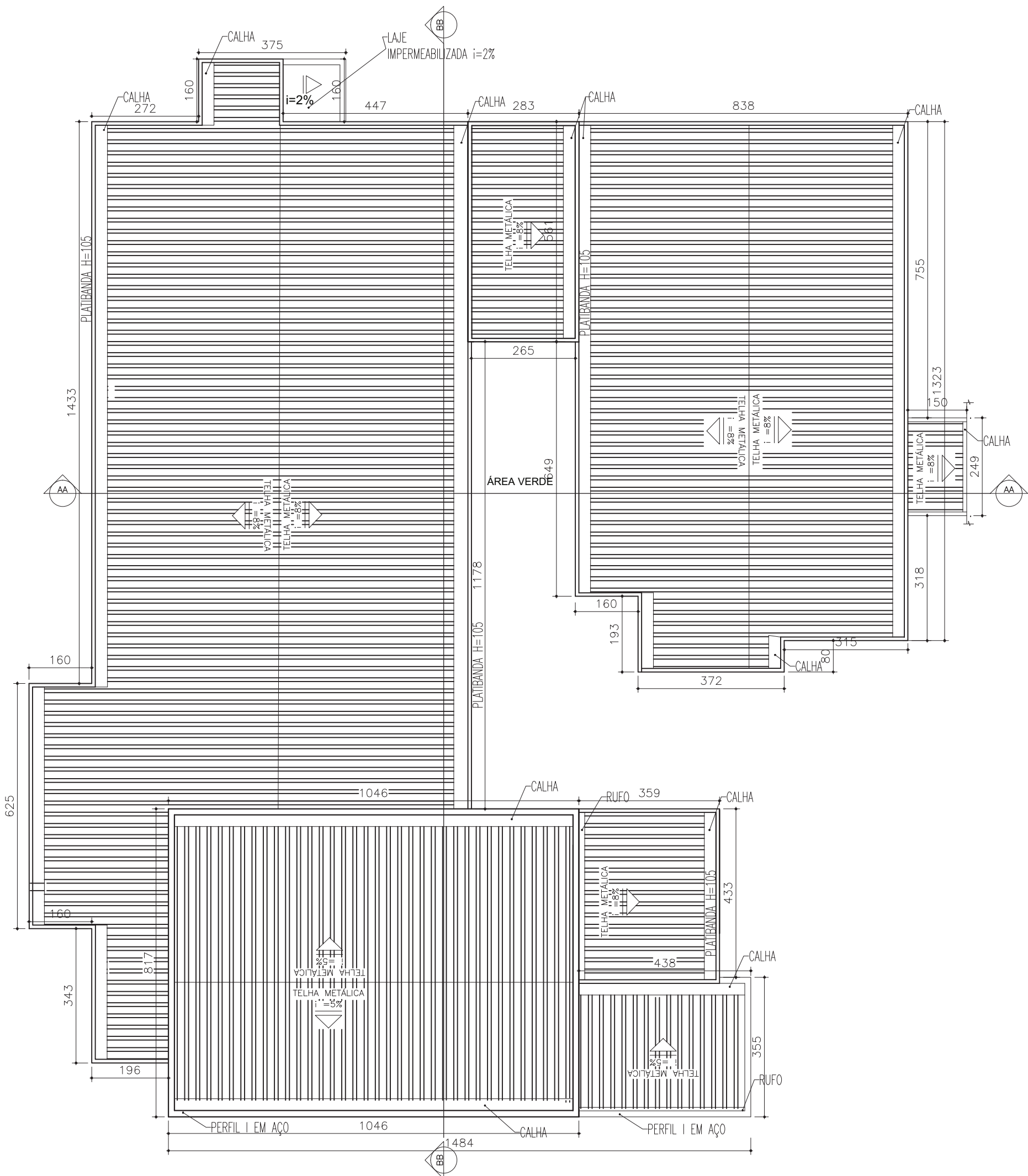
- 1-PROIBIDA REPRODUÇÃO OU ALTERAÇÃO DO CONTEÚDO SEM AUTORIZAÇÃO DOS RESPONSÁVEIS TÉCNICOS DO PROJETO.
- 2-DIREITOS AUTORAIS RESERVADOS – LEI FEDERAL 9.610 DE 19/02/1996.
- 3-CONFERIR MEDIDAS NO LOCAL.
- 4-COTAS EM CENTÍMETROS.
- 5-VERIFICAR CADERNO DE ESPECIFICAÇÕES E DETALHES PARA ACABAMENTOS, BANCADAS E DIVISÓRIAS.
- 6-AS PAREDES REPRESENTADAS (9cm) SE LIMITAM AOS PERFIS DE AÇO DO STEEL FRAMMING, DEVENDO AINDA RECEBER O ACABAMENTO (PAREDE ACABADA DE 11,5 A 12cm). ENTRETANTO, AS DIMENSÕES APOS ACABAMENTO, NÃO ALTERAM METRAGEM DE ÁREA CONSTRUÍDA E NEM DAS ÁREAS DOS AMBIENTES APROVADOS PELA VISA.
- 7-O PROJETO JÁ ENCONTRA-SE APROVADO PELA VISA, CONFORME PARECER TÉCNICO Nº366/13, DE 21-02-13.

É DE RESPONSABILIDADE DO MUNICÍPIO A ADAPTAÇÃO DA IMPLANTAÇÃO DO PROJETO MODELO AO TERRENO ESCOLHIDO. DEVERÁ O MESMO EXECUTAR TODAS AS ALTERAÇÕES NECESSÁRIAS PARA O ACESSO A UNIDADE CONFORME NBR9050 / 2004.

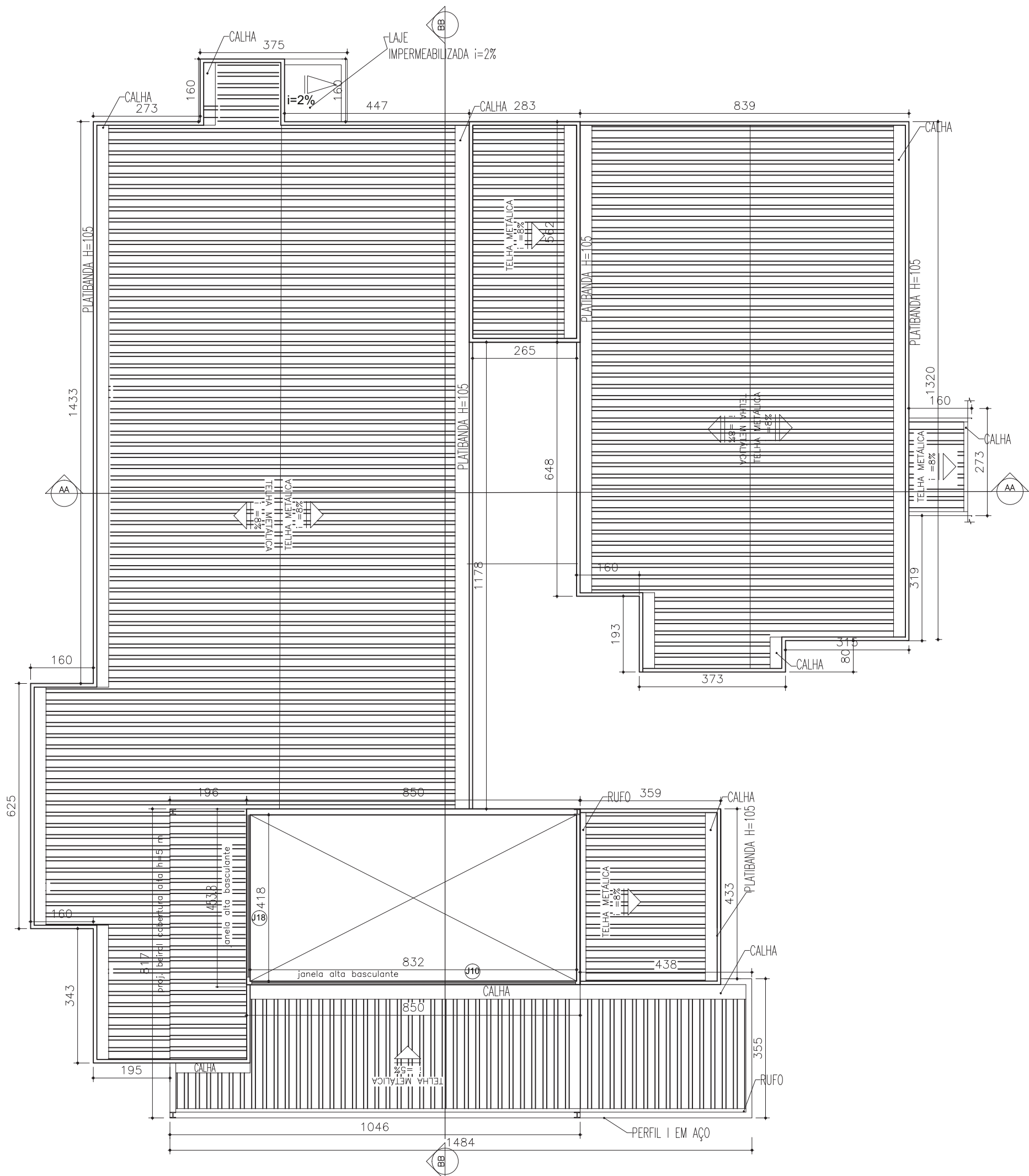


GOVERNO DO ESTADO DE MINAS GERAIS  
Secretaria de Estado de Saúde de Minas Gerais  
Cidade Administrativa "Presid. Américo Ganeff", s/nº -  
Bairro: Serra Verde - B. Hle - Minas Gerais  
CEP: 31630-900 SES-MG Predio Minas - 12º e 13º andar  
SUBSECRETARIA DE INOVAÇÃO E LOGISTICA  
SUPERINTENDENCIA DE GESTÃO  
DIRETORIA DE GESTÃO DA REDE FÍSICA

EMPREENDIMENTO: <b>UBS MINAS - PROJETO MODELO</b>			
PROJETO: <b>UBS MINAS - TIPO 01 - TERREA - 02 LOTES</b>			
LOGRADOURO:			
CIDADE:	LOTE/QUADRA:	AUTOR: ARQ. PAULO TRAJANO MENICUCCI JR. CAU: 57615-8	
RESPONSÁVEL:	VERIFICADO POR:	DESCRÇÃO: VISTA LATERAL ESQUERDA VISTA LATERAL DIREITA VISTA POSTERIOR	
DATA: OUTUBRO/2013	DATA: OUTUBRO/2013	PROJETO ARQUITETONICO	
FORMATO: A1	REVISÃO: 0	FOLHA: 03/05	ESCALA: IND
841x1189mm		ARQUIVO: UBS_T1T_EXE_ARQ_R02.DWG	



PLANTA DE COBERTURA  
UBS TIPO 01 – TERREA – 2 LOTES  
ESC 1/100



PLANTA DE COBERTURA - PÉ DIREITO DUPLO  
UBS TIPO 01 – TERREA – 2 LOTES  
ESC 1/100

#### NOTAS:


- 1-PROIBIDA REPRODUÇÃO OU ALTERAÇÃO DO CONTEÚDO SEM AUTORIZAÇÃO DOS RESPONSÁVEIS TÉCNICOS DO PROJETO.
- 2-DIREITOS AUTORAIS RESERVADOS – LEI FEDERAL 9.610 DE 19/02/1996.
- 3-CONFIRMAR MEDIDAS NO LOCAL.
- 4-COTAS EM CENTÍMETROS.
- 5-VERIFICAR CADERNO DE ESPECIFICAÇÕES E DETALHES PARA ACABAMENTOS, BANCADAS E DIVISÓRIAS.
- 6-AS PAREDES REPRESENTADAS (9cm) SE LIMITAM AOS PERFS DE AÇO DO STEEL FRAMMING, DEVENDO AINDA RECEBER O ACABAMENTO (PAREDE ACABADA DE 11,5 A 12cm). ENTRETANTO, AS DIMENSÕES APOS ACABAMENTO, NÃO ALTERAM METRAGEM DE ÁREA CONSTRUÍDA E NEM DAS ÁREAS DOS AMBIENTES APROVADOS PELA VISA.
- 7-O PROJETO JÁ ENCONTRA-SE APROVADO PELA VISA, CONFORME PARECER TÉCNICO Nº366/13, DE 21-02-13.

É DE RESPONSABILIDADE DO MUNICÍPIO A ADAPTAÇÃO DA IMPLANTAÇÃO DO PROJETO MODELO AO TERRENO ESCOLHIDO. DEVERÁ O MESMO EXECUTAR TODAS AS ALTERAÇÕES NECESSÁRIAS PARA O ACESSO A UNIDADE CONFORME NBR9050 / 2004.

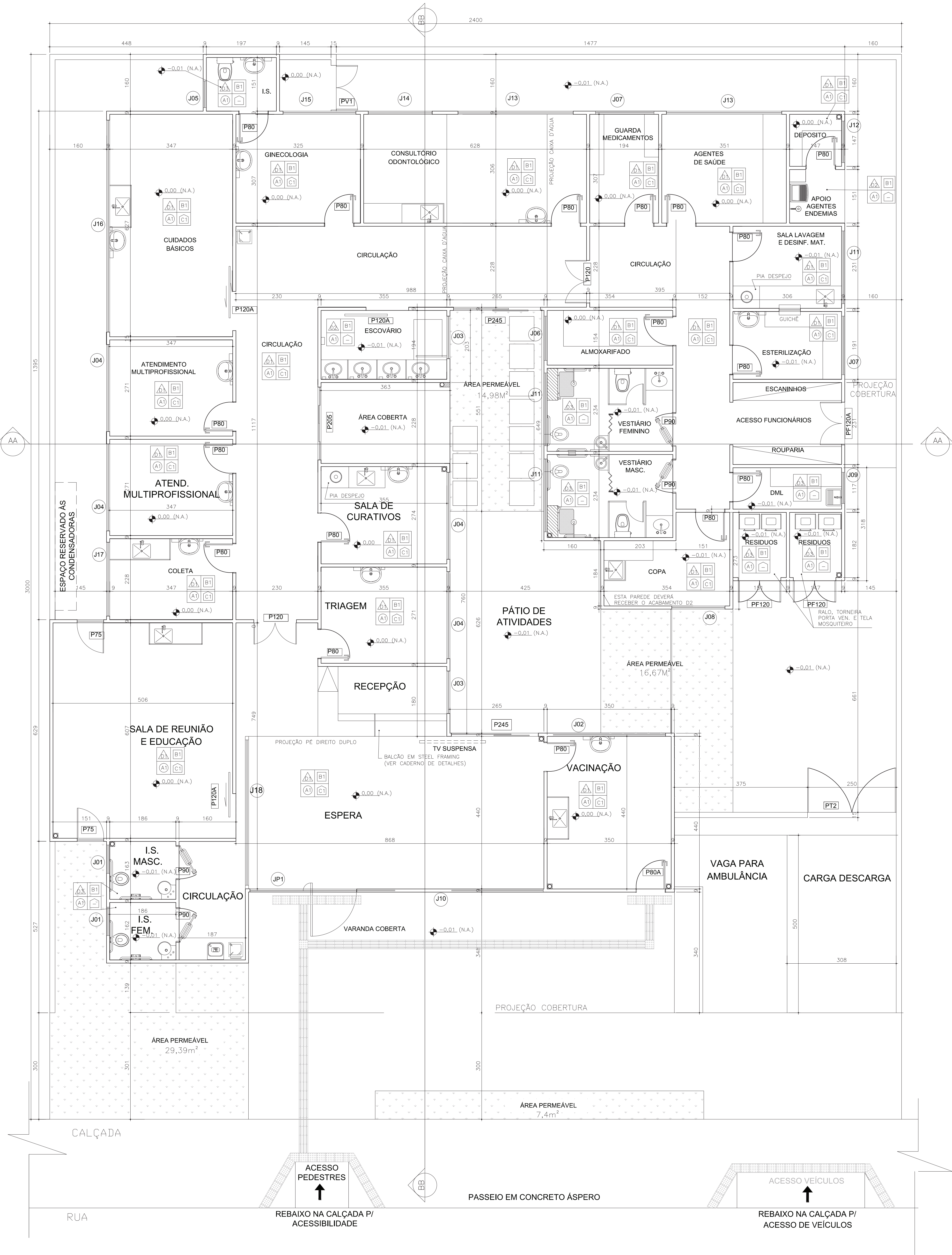


GOVERNO DO ESTADO DE MINAS GERAIS  
Secretaria de Estado de Saúde de Minas Gerais  
Cidade Administrativa "Presid. Américo Ganeff", s/nº -  
Bairro: Serra Verde - B. Hte - Minas Gerais  
CEP: 31630-900 SES-MG Predio Minas - 12º e 13º andar

SUBSECRETARIA DE INOVAÇÃO E LOGISTICA  
SUPERINTENDENCIA DE GESTÃO  
DIRETORIA DE GESTÃO DA REDE FÍSICA

EMPREENDIMENTO: <b>UBS MINAS - PROJETO MODELO</b>			
PROJETO: <b>UBS MINAS - TIPO 01 - TERREA - 02 LOTES</b>			
LOGRADOURO:			
CIDADE:	LOTE/QUADRA:	 AUTOR: ARQ. PAULO TRAJANO MENICUCCI JR. CAU: 57615-8	
RESPONSÁVEL:	VERIFICADO POR:		
DATA: OUTUBRO/2013	REVISÃO:	DESCRIÇÃO: PLANTAS COBERTURA	PROJETO ARQUITETONICO
FORMATO: <b>A1</b>	FOLHA: <b>04/05</b>	ESCALA: <b>IND</b>	<input type="checkbox"/> PARA REFERÊNCIA <input checked="" type="checkbox"/> PARA OBRA <input type="checkbox"/> PARA FABRICAÇÃO <input type="checkbox"/> PARA ARQUIVO
ARQUIVO: UBS_T1T_EXE_ARQ_R02.DWG			





PLANTA  
TIPO 01 - 02 LOTES - TERRELA  
ESC 1/50

QUADRO DE ESPECIFICAÇÃO DE ACABAMENTO		PROJETO: UBS TIPO 01 - 02 LOTES	PROJETO: UBS TIPO 01 - 02 LOTES
		PROJETO: UBS TIPO 01 - 02 LOTES	PROJETO: UBS TIPO 01 - 02 LOTES
PISO	PISO EM PORCELANATO BANCOSER, SORDELL, LINHA SPAZO GRAY 60x60 OU EQUIVALENTE		
A1	PISO EM PORCELANATO BANCOSER, SORDELL, LINHA SPAZO GRAY 60x60 OU EQUIVALENTE		
TETO	PINTURA COM TINTA ACRÍCA, BEMBRIL, COR BRANCO NEVE, REF. TINTA SIVINI, OU EQUIVALENTE		
B1	PINTURA COM TINTA ACRÍCA, BEMBRIL, COR BRANCO NEVE, REF. TINTA SIVINI, OU EQUIVALENTE		
PAREDE			
C1	PAREDE EM PORCELANATO BANCOSER, SORDELL, LINHA SPAZO GRAY 60x60 OU EQUIVALENTE - 10x10m		
PAREDE INTERNA			
D1	PINTURA ACRÍCA, ACABADA NA COR BRANCO NEVE, REF. TINTA SIVINI, OU EQUIVALENTE		
D2	PAREDE EM ALUMÍNIO, ACABADA NA COR BRANCO NEVE, REF. TINTA SIVINI, OU EQUIVALENTE		
D3	PAREDE EM ALUMÍNIO, ACABADA NA COR BRANCO NEVE, REF. TINTA SIVINI, OU EQUIVALENTE		
D4	PAREDE EM ALUMÍNIO, ACABADA NA COR BRANCO NEVE, REF. TINTA SIVINI, OU EQUIVALENTE		
PAREDE EXTERNA			
E1	PAREDE COM TEXTURA BRANCO COM TINTA, FÍSICA NA COR AZUL MINERAL ESO, REF. TINTA SIVINI, OU EQUIVALENTE, CONFORME INDICADO NA FACHADA		
E2	PAREDE COM TEXTURA BRANCO COM TINTA, FÍSICA NA COR CORADADA DEUS, REF. TINTA SIVINI, OU EQUIVALENTE, CONFORME INDICADO NA FACHADA		
E3	PAREDE EM AÇO INOX COM ESMALTE BRANCO NA COR COLOREDADO, REF. ESM. COLOREDADO, CONFORME INDICADO NA FACHADA		

QUADRO DE ESQUADRIAS				
COD.	LARGURA	QNT	MATERIAL	ACABAMENTO
001	100x100	02	VERO TEMPERADO INCOLOR	ALUMÍNIO
002	100x100	02	VERO TEMPERADO INCOLOR	ALUMÍNIO
003	100x100	02	VERO TEMPERADO INCOLOR	ALUMÍNIO
004	100x100	02	VERO TEMPERADO INCOLOR	ALUMÍNIO
005	100x100	02	VERO TEMPERADO INCOLOR	ALUMÍNIO
006	100x100	02	VERO TEMPERADO INCOLOR	ALUMÍNIO
007	100x100	02	VERO TEMPERADO INCOLOR	ALUMÍNIO
008	100x100	02	VERO TEMPERADO INCOLOR	ALUMÍNIO
009	100x100	02	VERO TEMPERADO INCOLOR	ALUMÍNIO
010	100x100	02	VERO TEMPERADO INCOLOR	ALUMÍNIO
011	100x100	02	VERO TEMPERADO INCOLOR	ALUMÍNIO
012	100x100	02	VERO TEMPERADO INCOLOR	ALUMÍNIO
013	100x100	02	VERO TEMPERADO INCOLOR	ALUMÍNIO
014	100x100	02	VERO TEMPERADO INCOLOR	ALUMÍNIO
015	100x100	02	VERO TEMPERADO INCOLOR	ALUMÍNIO
016	100x100	02	VERO TEMPERADO INCOLOR	ALUMÍNIO
017	100x100	02	VERO TEMPERADO INCOLOR	ALUMÍNIO
018	100x100	02	VERO TEMPERADO INCOLOR	ALUMÍNIO
019	100x100	02	VERO TEMPERADO INCOLOR	ALUMÍNIO
020	100x100	02	VERO TEMPERADO INCOLOR	ALUMÍNIO
021	100x100	02	VERO TEMPERADO INCOLOR	ALUMÍNIO
022	100x100	02	VERO TEMPERADO INCOLOR	ALUMÍNIO
023	100x100	02	VERO TEMPERADO INCOLOR	ALUMÍNIO
024	100x100	02	VERO TEMPERADO INCOLOR	ALUMÍNIO
025	100x100	02	VERO TEMPERADO INCOLOR	ALUMÍNIO
026	100x100	02	VERO TEMPERADO INCOLOR	ALUMÍNIO
027	100x100	02	VERO TEMPERADO INCOLOR	ALUMÍNIO
028	100x100	02	VERO TEMPERADO INCOLOR	ALUMÍNIO
029	100x100	02	VERO TEMPERADO INCOLOR	ALUMÍNIO
030	100x100	02	VERO TEMPERADO INCOLOR	ALUMÍNIO
031	100x100	02	VERO TEMPERADO INCOLOR	ALUMÍNIO
032	100x100	02	VERO TEMPERADO INCOLOR	ALUMÍNIO
033	100x100	02	VERO TEMPERADO INCOLOR	ALUMÍNIO
034	100x100	02	VERO TEMPERADO INCOLOR	ALUMÍNIO
035	100x100	02	VERO TEMPERADO INCOLOR	ALUMÍNIO
036	100x100	02	VERO TEMPERADO INCOLOR	ALUMÍNIO
037	100x100	02	VERO TEMPERADO INCOLOR	ALUMÍNIO
038	100x100	02	VERO TEMPERADO INCOLOR	ALUMÍNIO
039	100x100	02	VERO TEMPERADO INCOLOR	ALUMÍNIO
040	100x100	02	VERO TEMPERADO INCOLOR	ALUMÍNIO
041	100x100	02	VERO TEMPERADO INCOLOR	ALUMÍNIO
042	100x100	02	VERO TEMPERADO INCOLOR	ALUMÍNIO
043	100x100	02	VERO TEMPERADO INCOLOR	ALUMÍNIO
044	100x100	02	VERO TEMPERADO INCOLOR	ALUMÍNIO
045	100x100	02	VERO TEMPERADO INCOLOR	ALUMÍNIO
046	100x100	02	VERO TEMPERADO INCOLOR	ALUMÍNIO
047	100x100	02	VERO TEMPERADO INCOLOR	ALUMÍNIO
048	100x100	02	VERO TEMPERADO INCOLOR	ALUMÍNIO
049	100x100	02	VERO TEMPERADO INCOLOR	ALUMÍNIO
050	100x100	02	VERO TEMPERADO INCOLOR	ALUMÍNIO
051	100x100	02	VERO TEMPERADO INCOLOR	ALUMÍNIO
052	100x100	02	VERO TEMPERADO INCOLOR	ALUMÍNIO
053	100x100	02	VERO TEMPERADO INCOLOR	ALUMÍNIO
054	100x100	02	VERO TEMPERADO INCOLOR	ALUMÍNIO
055	100x100	02	VERO TEMPERADO INCOLOR	ALUMÍNIO
056	100x100	02	VERO TEMPERADO INCOLOR	ALUMÍNIO
057	100x100	02	VERO TEMPERADO INCOLOR	ALUMÍNIO
058	100x100	02	VERO TEMPERADO INCOLOR	ALUMÍNIO
059	100x100	02	VERO TEMPERADO INCOLOR	ALUMÍNIO
060	100x100	02	VERO TEMPERADO INCOLOR	ALUMÍNIO
061	100x100	02	VERO TEMPERADO INCOLOR	ALUMÍNIO
062	100x100	02	VERO TEMPERADO INCOLOR	ALUMÍNIO
063	100x100	02	VERO TEMPERADO INCOLOR	ALUMÍNIO
064	100x100	02	VERO TEMPERADO INCOLOR	ALUMÍNIO
065	100x100	02	VERO TEMPERADO INCOLOR	ALUMÍNIO
066	100x100	02	VERO TEMPERADO INCOLOR	ALUMÍNIO
067	100x100	02	VERO TEMPERADO INCOLOR	ALUMÍNIO
068	100x100	02	VERO TEMPERADO INCOLOR	ALUMÍNIO
069	100x100	02	VERO TEMPERADO INCOLOR	ALUMÍNIO
070	100x100	02	VERO TEMPERADO INCOLOR	ALUMÍNIO
071	100x100	02	VERO TEMPERADO INCOLOR	ALUMÍNIO
072	100x100	02	VERO TEMPERADO INCOLOR	ALUMÍNIO
073	100x100	02	VERO TEMPERADO INCOLOR	ALUMÍNIO
074	100x100	02	VERO TEMPERADO INCOLOR	ALUMÍNIO
075	100x100	02	VERO TEMPERADO INCOLOR	ALUMÍNIO
076	100x100	02	VERO TEMPERADO INCOLOR	ALUMÍNIO
077	100x100	02	VERO TEMPERADO INCOLOR	ALUMÍNIO
078	100x100	02	VERO TEMPERADO INCOLOR	ALUMÍNIO
079	100x100	02	VERO TEMPERADO INCOLOR	ALUMÍNIO
080	100x100	02	VERO TEMPERADO INCOLOR	ALUMÍNIO
081	100x100	02	VERO TEMPERADO INCOLOR	ALUMÍNIO
082	100x100	02	VERO TEMPERADO INCOLOR	ALUMÍNIO
083	100x100	02	VERO TEMPERADO INCOLOR	ALUMÍNIO
084	100x100	02	VERO TEMPERADO INCOLOR	ALUMÍNIO
085	100x100	02	VERO TEMPERADO INCOLOR	ALUMÍNIO
086	100x100	02	VERO TEMPERADO INCOLOR	ALUMÍNIO
087	100x100	02	VERO TEMPERADO INCOLOR	ALUMÍNIO
088	100x100	02	VERO TEMPERADO INCOLOR	ALUMÍNIO
089	100x100	02	VERO TEMPERADO INCOLOR	ALUMÍNIO
090	100x100	02	VERO TEMPERADO INCOLOR	ALUMÍNIO
091	100x100	02	VERO TEMPERADO INCOLOR	ALUMÍNIO
092	100x100	02	VERO TEMPERADO INCOLOR	ALUMÍNIO
093	100x100	02	VERO TEMPERADO INCOLOR	ALUMÍNIO
094	100x100	02	VERO TEMPERADO INCOLOR	ALUMÍNIO
095	100x100	02	VERO TEMPERADO INCOLOR	ALUMÍNIO
096	100x100	02	VERO TEMPERADO INCOLOR	ALUMÍNIO
097	100x100	02	VERO TEMPERADO INCOLOR	ALUMÍNIO
098	100x100	02	VERO TEMPERADO INCOLOR	ALUMÍNIO
099	100x100	02	VERO TEMPERADO INCOLOR	ALUMÍNIO
100	100x100	02	VERO TEMPERADO INCOLOR	ALUMÍNIO

NOTAS:

- 1-PROIBIDA REPRODUÇÃO OU ALTERAÇÃO DO CONTEÚDO SEM AUTORIZAÇÃO DOS RESPONSÁVEIS TÉCNICOS DO PROJETO.
- 2-DIREITOS AUTORAIS RESERVADOS - LEI FEDERAL 9.610 DE 19/02/1998.
- 3-CONFERIR MEDIDAS NO LOCAL.
- 4-COTAS EM CENTÍMETROS.
- 5-VERIFICAR CADERNO DE ESPECIFICAÇÕES E DETALHES PARA ACABAMENTOS, BANCOSER E DIVISÓRIAS.
- 6-AS PAREDES REPRESENTADAS (800) SE LIMITAM AOS PERÍodos DE AÇO DO STEEL FRAMING, DEVENDO AINDA RECEBER O ACABAMENTO (PAREDE ALUMÍNIO DE 11,5 A 12mm), ENTRETANTO, AS DIMENSÕES APÓS ACABAMENTO, NÃO ALTERAM METRAGEM DE ÁREA CONSTRUIDA E NEM DAS ÁREAS DOS AMBIENTES APROVADOS PELA VISA.
- 7-O PROJETO JÁ ENCONTRA-SE APROVADO PELA VISA, CONFORME PARECER TÉCNICO Nº366/13, DE 21-02-13.

GOVERNO DO ESTADO DE MINAS GERAIS  
Secretaria de Estado de Saúde de Minas Gerais  
Cidade Administrativa - Pólo: América Ganeff - s/nº -  
Bairro: Serra Verde - 8. Hls - Minas Gerais  
CEP: 31.630-900 - SES-AG Pólo Minas - 12º e 13º andar  
SUBSECRETARIA DE INOVAÇÃO E LOGÍSTICA  
SUPERINTENDÊNCIA DE GESTÃO  
DIRETORIA DE GESTÃO DA REDE FÍSICA

EMPREENHIMENTO:  
**UBS MINAS - PROJETO MODELO**

PROJETO:  
UBS MINAS - TIPO 01 - TERRELA - 02 LOTES

LOGRADOURO:  
CIDADE:  
RESPONSÁVEL:  
DATA:  
FORMATO:  
REVISÃO:  
FOLHA:  
ESCALA:  
IND:

DESCRIÇÃO:  
PLANTA BAIXA  
PLANTA CAIXA D'AGUA

PROJETO ARQUITETÔNICO  
PARA REFERÊNCIA  
PARA OBRA  
PARA FABRICAÇÃO  
PARA ARQUIVO

ARQUIVO: UBS\_T1\_EXE\_ARQ\_R02.DWG